

# LKSO Soběslav

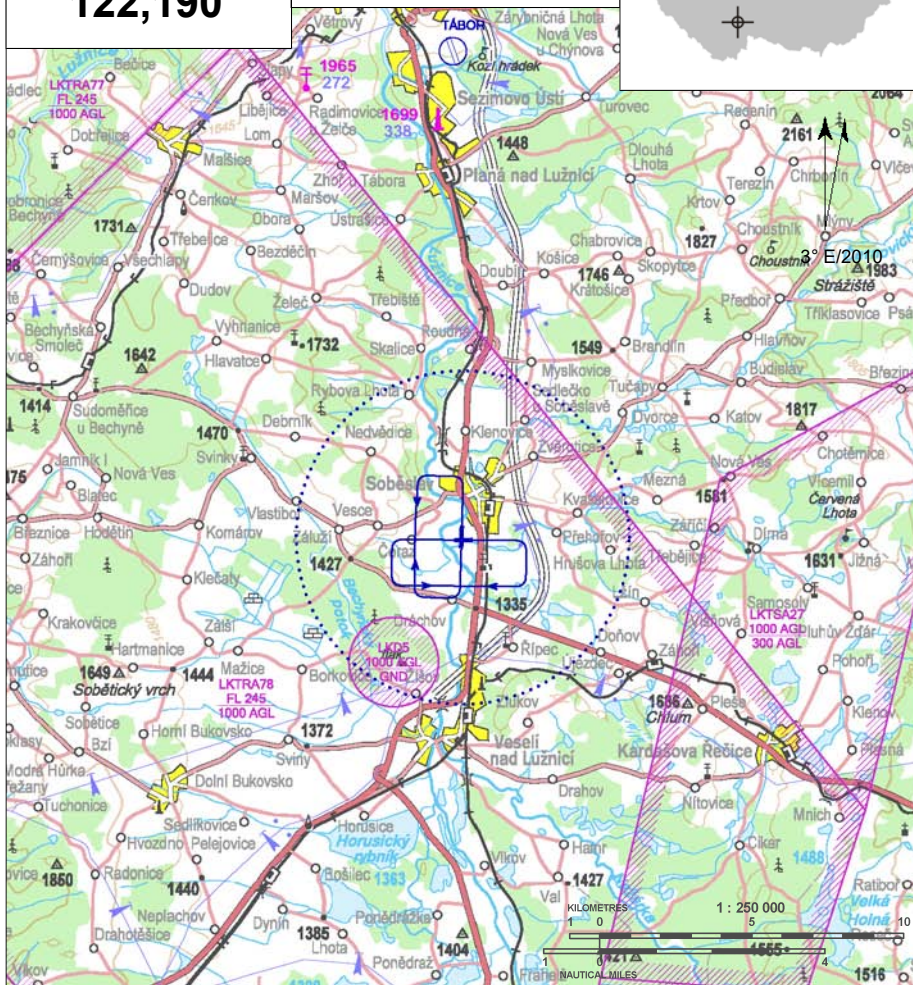
§ Veřejné vnitrostátní letiště

✈ VFR den, výsadková činnost



**Soběslav RADIO**  
**122,190**

**ARP:** 49° 14' 48" N, 14° 42' 49" E  
1,5 km SSW Soběslav  
**ELEV:** 1335 ft / 407 m  
**Okruh:** 2300 ft / 701 m AMSL



Při přistávání nutná zvýšená pozornost s ohledem na výskyt okolních překážek - vysokých stromů.

Postupy pro omezení hluku

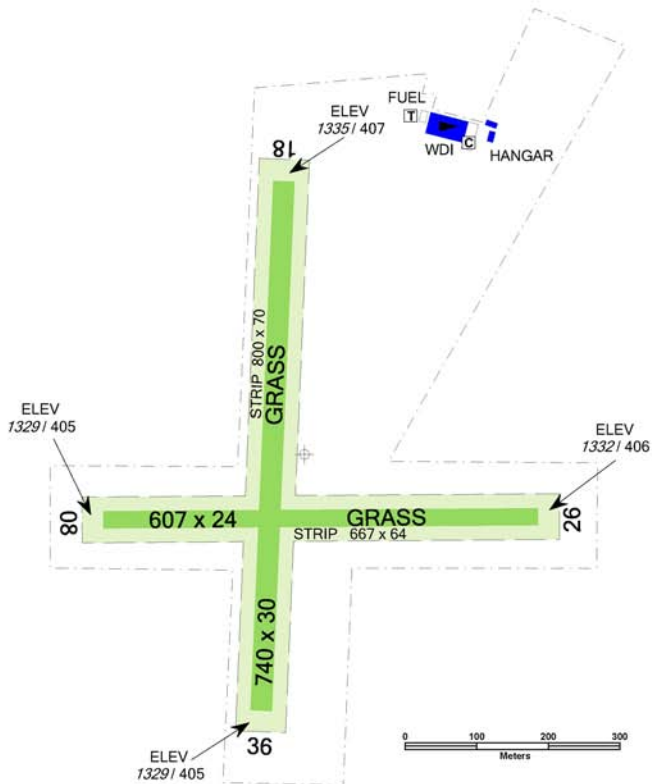
- Po vzletu z RWY 36 se v bezpečné výšce vyhnout městu Soběslav vlevo.
- Po vzletu z RWY 18 se vyhnout obci Dráčov.
- Po vzletu z RWY 26 se vyhnout obci Čeraz vlevo.

# LKSO Soběslav



**Soběslav RADIO**  
**122,190**

RWY	Magnetický směr	Rozměry RWY	Únosnost	TORA	TODA	ASDA	LDA
18	182°	740 x 30	5700 kg / 0.4 MPa	740	770	740	740
36	002°	740 x 30	5700 kg / 0.4 MPa	740	770	740	740
08	084°	607 x 24	5700 kg / 0.4 MPa	607	637	607	607
26	264°	607 x 24	5700 kg / 0.4 MPa	607	637	607	607



15 APR - 15 OCT  
SAT, SUN, HOL 0630 - 1330  
jinak O/R



AVGAS 100 LL, NATURAL 95



TOTAL AERO D100



O/R, omezeně



NIL



Soběslav



NIL



bus, vlak



**Aeroklub Soběslav, z.s.**

P.O. Box 15, 392 01 Soběslav,

☎ +420 381 521 004,

aeroklub.sobeslav@seznam.cz

Ing. Radim Vadász - vedoucí let. provozu

☎ +420 721 203 171

Ing. František Vlha 📞/📠 +420 381 523 184

Celní a pasové odbavení: NIL



Řízení letového provozu  
České republiky

VFR příručka - Česká republika

## 1 PRAVIDLA A OMEZENÍ MÍSTNÍHO LETOVÉHO PROVOZU

- 1.1 Po dlouhotrvajících deštích letiště nezpůsobilé.
- 1.2 V zimě není zajišťováno odklízení sněhu.
- 1.3 Letiště se nachází pod LKTRA78.
- 1.4 Letištní okruhy
- RWY 18 - pravé okruhy
  - RWY 36 - levé okruhy
  - RWY 08 - pravé okruhy
  - RWY 26 - levé okruhy
- 1.4.1 Výška letu po okruhu je 2300 ft / 701 m AMSL.
- 1.5 Při přistávání nutná zvýšená pozornost s ohledem na výskyt okolních překážek - vysokých stromů.
- 1.5.1 Při přistávání na RWY 26 a při vzletu z RWY 08 je nutno dbát na dodržení bezpečné výšky nad překážkami - stožáry v areálu Jihočeských dřevařských závodů (prostor mezi dálnicí D3 a silnicí E55).
- 1.5.2 Pozor na možný provoz modelářů severně od prahu RWY 08.
- 1.6 Postupy pro omezení hluku
- 1.6.1 Po vzletu z RWY 36 se v bezpečné výšce vyhnout městu Soběslav vlevo.
- 1.6.2 Po vzletu z RWY 18 se vyhnout obci Dráčov.
- 1.6.3 Po vzletu z RWY 26 se vyhnout obci Čeraz vlevo.
- 1.7 Mimo provozní dobu jsou přelety na AD LKSO povoleny jen po předchozí konzultaci s provozovatelem AD (ověření provozuschopnosti pohybových ploch).

## 2 DOPLŇUJÍCÍ INFORMACE

- 2.1 Přilet/odlet letounů s celkovou délkou větší nebo rovnou 9 m nebo maximální šířkou trupu větší než 2 m je povolen pouze po předchozí domluvě s provozovatelem letiště (zajištění záchranné a protipožární služby).

### POPLATKY ZA POUŽITÍ LETIŠTĚ

- 3.1 Přistávací poplatky

Za tunu MTOW	60,00
--------------	-------

- 3.2 Parkovací poplatky

Za letadlo a den	100,00
------------------	--------

### 3.3 Poplatky za použití letiště cestujícími

NIL

---

Konec kapitoly